

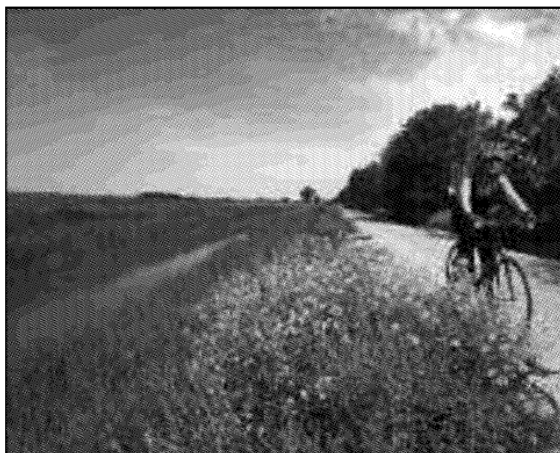
**LA TOSCANA  
DA SCOPRIRE**

**L**a Val di Chiana apre ufficialmente le porte al cicloturismo. Famiglie con bambini e cicloturisti possono pianificare un vero e proprio viaggio nel cuore di una Toscana tutta da vivere e da scoprire lungo il Sentiero della Bonifica.

La via ciclopedonale del Canale Maestro della Chiana che unisce Arezzo con Chiusi è un percorso di circa 62 km attrezzato e protetto per chi viaggia lentamente, in bici o a piedi. L'antica strada utilizzata per la manutenzione del canale e delle chiuse costituisce infatti un tracciato naturale privo di dislivelli e particolarmente adatto ad un turismo sportivo familiare,

ideale da integrare col trasporto ferroviario che serve la Val di Chiana tra Arezzo e Chiusi. Come per le strade ciclabili europee i ciclovialgatori possono contare su servizi dedicati come il noleggio della bici e di carrellini per bambini, il trasporto bagagli da hotel a hotel, la prenotazione di punti tappa in strutture specializzate nell'ospitalità dei cicloturisti. Cartine distribuite dalle Agenzie per il Turismo di Arezzo (tel. 0578.377678, [www.apl.aretzo.it](http://www.apl.aretzo.it)) e Chianciano (tel. 0578.671122/3, [www.terresiena.it](http://www.terresiena.it)).

Il Canale Maestro della Chiana rappresenta una storica opera di ingegneria idraulica che ancora oggi svolge un ruolo fondamentale per il territorio. Anticamente il fiume "Clanis" confluisce, tramite il fiume Paglia, verso il Tevere scorrendo verso sud. Con l'opera di bonifica e la realizzazione del Canale Maestro, attraverso colmate, ponti,



Il Sentiero della Bonifica lungo il Canale Maestro della Chiana

# Pedalarare slow

*Tra Arezzo e Chiusi storia e sapori*

*Sull'antica strada  
del Canale della Chiana  
un itinerario di 60 km  
attrezzato per chi  
viaggia lentamente  
in bici o a piedi*

canali, gallerie, chiaviche e chiuse, il corso dell'acqua ha cambiato direzione e procede verso nord per confluire nell'Arno. Il risultato, dopo secoli di palude, è una tra le valli più fertili della nostra penisola: 185 kmq di estensione di cui 80 sottratti all'acqua e difesi da 630 km di arginature.

La ciclopedonale è anche un'occasione per entrare in contatto diretto con luoghi e persone che raccontano il territorio con importanti produzioni come formaggi, carne di chianina, vino,

olio e frutta. Brevi deviazioni permettono di effettuare un vero e proprio viaggio di scoperta in città d'arte come Montepulciano e Chiusi, Arezzo, Castiglion Fiorentino e Cortona.

Il tempo è la chiave di lettura nel senso di riscoperta della lentezza e nel senso di viaggio in un passato lontano e misterioso nel segno della civiltà etrusca. Storia, ma anche e soprattutto natura in questa Toscana di confine dove gli specchi d'acqua dei laghi di Chiusi e Montepulciano, ricchi di flora e fauna, censiti dal Cnr come importanti biotopi rappresentano oasi di grande interesse per cicloturisti appassionati di birdwatching. Info: [www.sentierodelbonifica.it](http://www.sentierodelbonifica.it). Per viaggi organizzati e servizi: tel. 0575.26677, [www.coloritoscani.com](http://www.coloritoscani.com). Percorsi culturali, termali e siti UNESCO tel. 0578.671122/23, [www.eutoscana.it](http://www.eutoscana.it))

**Enrico Caracciolo**